

條市

オオヤマレンゲ自生地

八経ヶ岳 1914.6

仙桂岳原始林

明星ヶ岳 1894

オオヤマレンゲ自生地

34° 10' 00"

① ← 1780 倒木

②

47 N34°09 E135°54

五郎峰 手前

③

1670 7ヶ 2道71

五條市

カラハツソウ谷

④

倒木 2ヶ 3本 2道 25

34° 09' 00"

七面山

1594 榎子ヶ宿小屋

34° 08' 00"

山脈

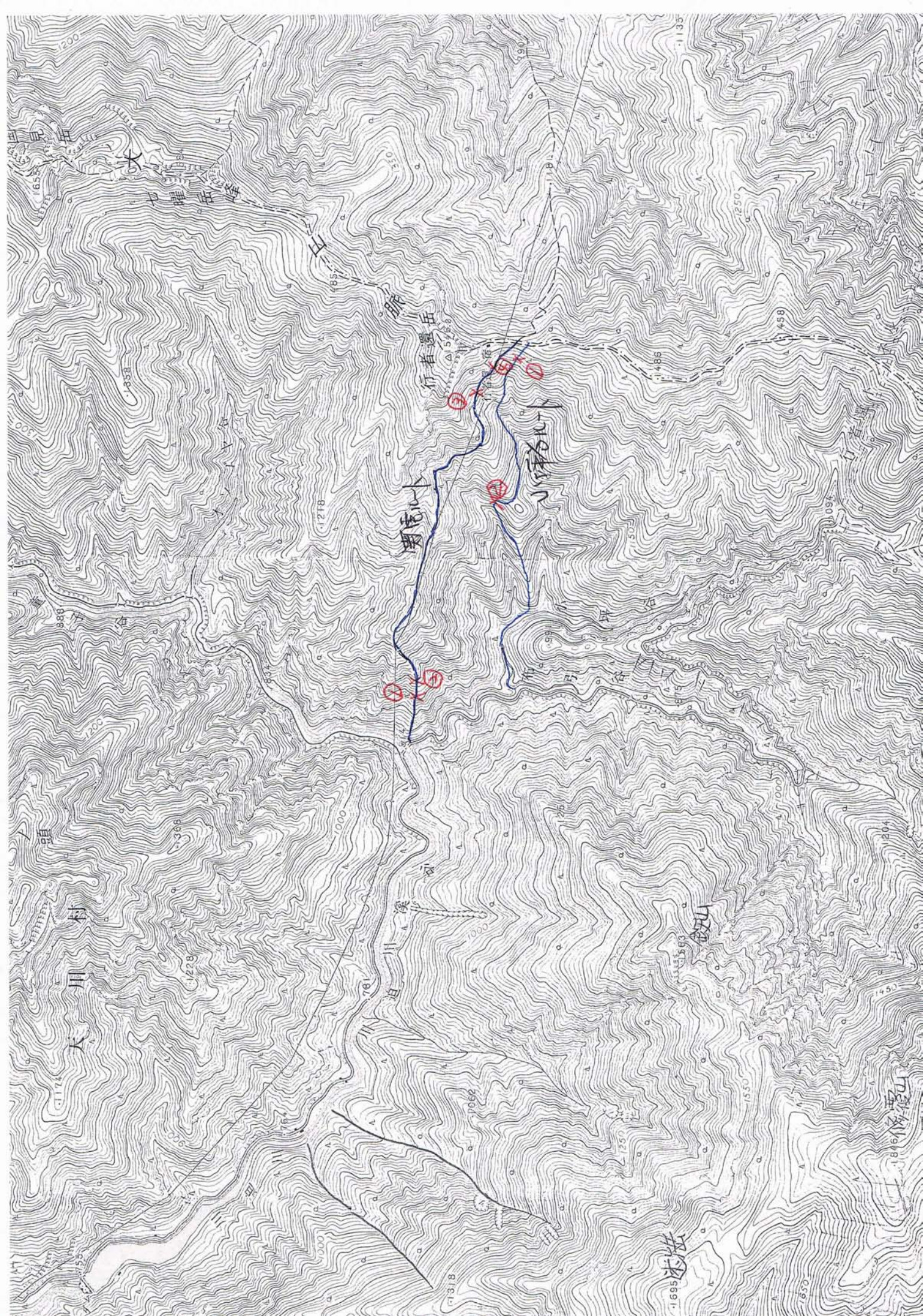
仏生嶽 1804.7

孔雀岳 1779

十津川村

秋迦ヶ岳 1799.6

34° 07' 00"



弥山川双門の滝ルート調査報告書

■ H23.11/26 熊渡林道口発：7：30 至狼平避難小屋：13：30

■ 参加者：古谷、小谷、池田（隆）

■ 報告者：古谷

・熊渡林道区間（箇所①・②）

林道区間については崩落箇所二箇所。車両の通行はできないが、歩行での通行に大きな影響はない。箇所①②とも10mの幅で左岸崩落。

・金引橋分岐から白川八丁までの区間（箇所③）

金引橋から約30mからの下り、白川八丁に至る途中に崩落箇所。約1mの幅で左岸崩落。歩行での通行に大きな影響はない。

・白川八丁から吊橋までの区間（箇所④）

吊橋手前、西剣城付近で約3mの幅で右岸崩落。通行に大きな影響はない。

・河原小屋付近（箇所⑤）

河原小屋付近は大規模な崩落が確認された。

・右岸は巾100m、川底から高さ5mに渡り水に浸食されており、天端からは今も継続的に小さな崩壊が確認できた。

・左岸は幅30m、川底から高さ50mに渡り大規模な崩落が確認され、その間のルートは完全に崩壊している。ただし、その間ルート的には突破に危険性は少ないと思われる。

概念図

